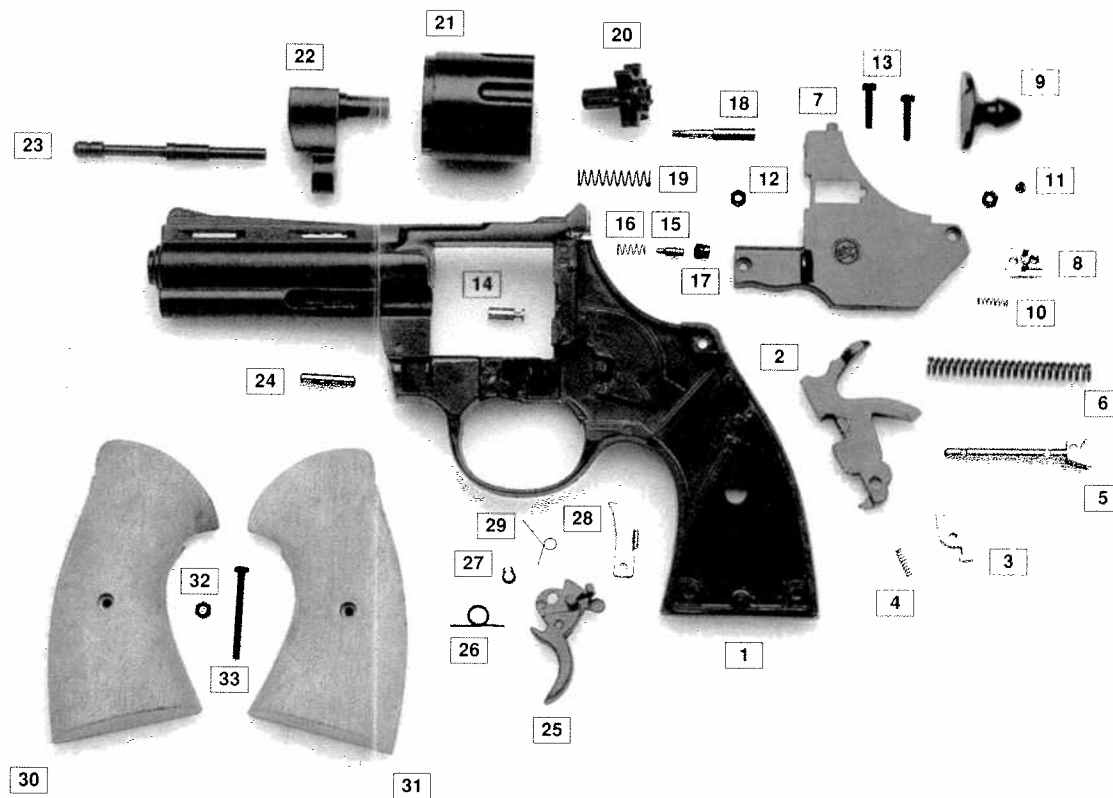


Legenda:	Part-llist:	Legende:	Leyenda:
1	Corpo	Corp	Cuerpo
2	Cane	Chien	Cerrojo
3	Nottolino cane	Griffe chien	Pestillo cerrojo
4	Molla nottolino cane	Ressort griffe chien	Resorte pestillo cerrojo
5	Astina guida molla cane	Tige pour ressort chien	Varillita guia resorte cerrojo
6	Molla per cane	Ressort chien	Resorte para cerrojo
7	Guancetta	Joue	Plancha de soporte
8	Piastrina guancetta	Plaquette du joue	Chapa plancha de soporte
9	Sportello	Guichet	Postigo
10	Molla sportello	Ressort guichet	Resorte postigo
11	Vite fissa sportello	Vis fixation guicnet	Tornillo fija postigo
12	Dado	Ecrou	Tuerca
13	Vite	Vis	Tornillo
14	Perno sportello	Axe guichet	Perno postigo
15	Percussore	Percuteur	Percutor
16	Molla percussore	Ressort percuteur	Resorte percutor
17	Boccola percussore	Douille percuteur	Casquillo percutor
18	Perno estrattore	Axe extracteur	Perno extractor
19	Molla ribaltino	Ressort pour petit abattant	Resorte volcable
20	Estrattore	Extracteur	Extractor
21	Tamburo	Barillet	Tambor
22	Ribaltino	Petit abattant	Volcable
23	Pomolo ribaltino	Poignee petit abattant	Perilla volcable
24	Spina fissa tamburo	Axe fixation barillet	Perno fija tambor
25	Grilletto	Détente	Gatillo
26	Molla grilletto	Ressort détente	Resorte gatillo
27	Anello elastico di sicurezza	Anneau ressort	Anillo elástico de seguridad
28	Elevatore	Élévateur	Elevador
29	Molla elevatore	Ressort élévateur	Resorte elevador
30	Guancetta destra	Joue droite	Plancha de soporte derecha
31	Guancetta sinistra	Joue gauche	Plancha de soporte izquierda
32	Dado	Ecrou	Tuerca
33	Vite guancetta	Vis de joue	Tornillo planche de soporte



WE TEST ALL OUR PISTOLS AND REVOLVERS WITH FIOCCHI AMMUNITIONS

M A G N U M



Dati tecnici - Specifications - Spécifications - Datos técnicos:

- Capacità caricatore - Magazine capacity _____ 6
Capacité chargeur - Capacidad cargador _____
- Calibro - Gauge - Calibre - Calibre _____ 380 mm. - 9 mm.



BRUNI S.R.L.

Milano - ITALIA

MAGNUM

Cal. 380 - 9 mm. K a salve

La Ditta **BRUNI S.R.L.**

Vi ringrazia per la scelta e l'acquisto di un suo prodotto.

Istruzioni per l'uso

Caricamento e tiro: impugnando il revolver con la mano destra agire con il pollice sullo sportello verso destra mentre con la mano sinistra estrarre il tamburo.

Caricare le cartucce, calibro 380 - 9 mm. K a salve, e reinserire il tamburo carico nella sua sede.

Essendo il revolver a doppia azione è sufficiente agire sul grilletto per poter iniziare lo sparo.

Per espellere i bossoli sparati, estrarre il tamburo e agire sullo stesso perno di apertura per scaricare il revolver.

Il revolver **MAGNUM** è costruito per poter sparare solo ed esclusivamente con cartucce a salve.

Avvertenze:

- Tenere la pistola fuori dalla portata dei bambini.
- Accertarsi che la pistola sia scarica prima di maneggiarla.
- Mantenere la pistola sempre a distanza di sicurezza mentre si spara.
- E' sempre sconsigliabile sparare con la pistola scarica, quindi a vuoto.
- Si raccomanda di pulirla e lubrificarla dopo l'uso o periodicamente e prima di iniziare a sparare dopo un periodo prolungato di inattività.

ATTENZIONE

La Ditta declina ogni responsabilità per l'uso improprio e non risarcirà alcun danno in caso di manomissione.

L'utilizzatore è responsabile per ogni danno o lesione causati.

Non si risponde di uso di altra cartuccia che non sia a salve.

MAGNUM

Gauge 380 - 9 mm. K blank cartridge

The Company **BRUNI S.R.L.**

thanks you for the choice and the purchase of its product.

Operating instructions

Loading and firing: when seizing the revolver with the right hand, act on the inspection door with the thumb in right direction, while extracting the drum with the left hand.

Load the 380 - 9 mm. K gauge blank cartridges and put the loaded drum in its seat.

As it is a double action revolver, it is sufficient to act on trigger in order to start firing.

In order to eject the fired cartridges cases, extract the drum and act on the same opening pin for revolver unloading.

The revolver **MAGNUM** has been manufactured in order to fire exclusively with blank cartridges.

Notes:

- Keep the pistol away from children's reach.
- Make sure the pistol is unloaded before handling.
- When shooting be extremely careful there is no one near you.
- It is not advisable to fire with unloaded pistol, that is to say to dry-fire.
- It is recommended to clean and oil the pistol after use or periodically and also before starting firing after a long period of inactivity.

WARNING

The Company declines any responsibility for improper use and will not pay compensation for any damages caused through mishandling.

The owner is responsible for any damages or injuries caused.

The Company will not answer for the use of any cartridges which are not a blank ones.

MAGNUM

Caibre 380 - 9 mm. K cartouche blanche

La Société **BRUNI S.R.L.**

Vous remercie pour le choix et l'achat de ce produit.

Mode d'emploi

Chargement et tir: en empoignant le revolver avec la main droite, agir avec le pouce sur le guichet vers droite, tandis qu'avec la main gauche il faut extraire le barillet.

Charger les cartouches blanches calibre 380 - 9 mm. K, et insérer à nouveau le barillet chargé dans son siège.

Etant le revolver à double action, il est suffisant d'agir sur la détente pour pouvoir commencer le tir.

Afin d'expulser les douilles tirés, extraire le barillet et agir sur le même axe d'ouverture pour décharger le revolver.

Le pistolet **MAGNUM** a été fait pour tirer avec seul et exclusivement avec des cartouches blanches.

Avertissements:

- Tenir le pistolet hors de la portée des enfants.
- S'assurer que le pistolet soit dechargé avant de le manipuler.
- Maintenir toujours le pistolet à distance de sécurité lorsqu'on tire.
- Il est toujours préférable de ne pas tirer avec le pistolet déchargé.
- On recommande de le nettoyer et de le lubrifier après usage ou périodiquement et avant de commencer à tirer après une période prolongée d'inactivité.

ATTENTION

La Société décline toute responsabilité en cas d'usage improprie et ne versera aucun dédommagement si l'instrument a été altéré.

L'Acheteur est responsable pour tout dommage ou blessures éventuels.

On ne répond pas pour l'emploi des cartouches qui ne soient blanches.

MAGNUM

Calibre 380 - 9 mm. K de fogueo

La Firma **BRUNI S.R.L.** Les agradece por haber elegido y

comprado uno de sus productos.

Instrucciones para el uso

Carga y tiro: empuñando el revólver con la mano derecha, actuar con el dedo pulgar sobre el postigo hacia la derecha, mientras que con la mano izquierda se extrae el tambor.

Cargar los cartuchos, calibre 380 - 9 mm. K de fogueo y volver a introducir en su sede el tambor cargado.

Siendo un revólver de acción doble, es suficiente actuar sobre el gatillo para poder iniciar a disparar.

Para expulsar las cápsulas disparadas, extraer el tambor y actuar sobre el mismo perno de apertura para descargar el revólver.

El revólver **MAGNUM** ha sido construido para poder disparar sólo y exclusivamente con cartuchos de fogueo.

Advertencias:

- Tener la pistola fuera del alcance de los niños.
- Asegurarse de que la pistola esté descargada antes de manejarla.
- Mantener siempre la pistola a distancia de seguridad mientras se tira.
- Se desaconseja siempre tirar con la pistola descargada, es decir en vacío.
- Se recomienda limpiarla y lubrificarla después del uso o periódicamente y antes de iniciar a tirar después de un período prolongado de inactividad.

ATENCIÓN

La Empresa no se hace responsable por el empleo inapropiado y no resarcirá ningún daño en el caso de manumisión.

El utilizador se hace responsable por todo daño o lesión provocados.

No se responde por el empleo de otro cartucho que no sea de fogueo.